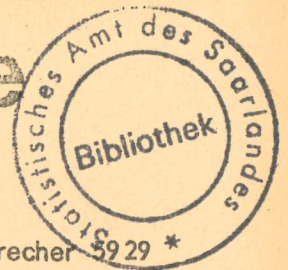


Statistische Berichte

des Statistischen Amtes des Saarlandes



Saarbrücken 1, Hardenbergstraße 3.

Fernsprecher 5929 *

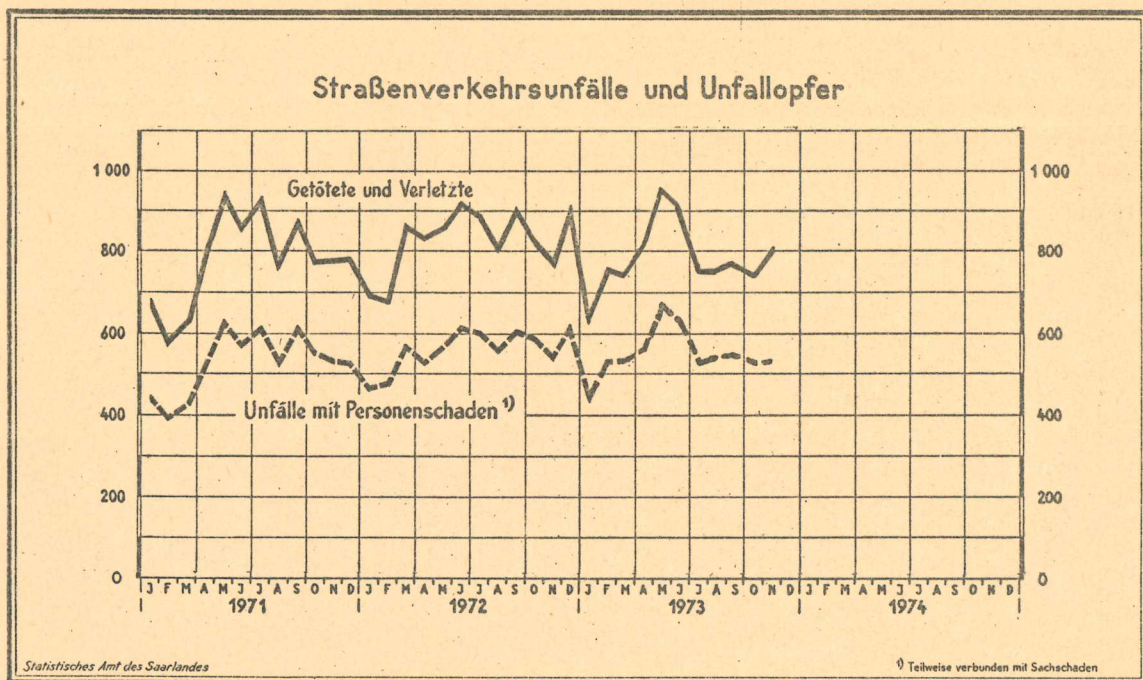
*) H I 1 - m 11/73

Ausgegeben am 7. Februar 1974

Strassenverkehrsunfälle im November 1973

Im November 1973 wurden 2 105 Verkehrsunfälle auf den Strassen des Saarlandes polizeilich aufgenommen. Damit verringerte sich die Unfallziffer gegenüber Oktober 1973 um 1,3 % und ging im Vergleich zum November 1972 um 8,1 % zurück. Bei 1 566 Unfällen entstand lediglich Sachschaden, darunter bei 97 Unfällen Sachschaden von über 1 000,- DM bei einem der Beteiligten. Im Berichtsmonat November 1973 wurden bei den 539 Unfällen mit Personenschaden 21 Menschen getötet, 270 schwer- und 510 leichtverletzt. Die Gesamtzahl der Unfallopfer erhöhte sich gegenüber Oktober 1973 um 9,4 % und im Vergleich zum November 1972 um 2,4 %.

In den ersten elf Monaten des Jahres 1973 war die Zahl der Strassenverkehrsunfälle im Saarland mit 22 739 etwas (0,9 %) geringer als im vergleichbaren Vorjahreszeitraum. 16 672 oder 73 % der Unfälle hatten nur Sachschaden (einschliesslich des Bagatellschadens) zur Folge, während bei 6 067 Unfällen auch Personen zu Schaden kamen. Hierbei kamen 279 ums Leben, das sind 19 Personen weniger als im Vorjahreszeitraum; 2 721 (- 7,2 %) wurden schwer- und 5 657 (- 3,9 %) leichtverletzt. Im Zeitraum Januar bis November 1973 ging sowohl die Zahl der Personenschadens- (- 1,8 %) als auch die der Sachschadensfälle (- 0,5 %) leicht zurück.



Statistische Berichte mit *(Stern) vor der Nummerung enthalten Angaben, die alle Statistischen Landesämter für ihren Bereich unter gleicher Kennziffer veröffentlichen (Mindestveröffentlichungsprogramm der Statistischen Landesämter)

Unfälle und Verunglückte

1972 und 1973

Monat	Unfälle insgesamt		Darunter Unfälle mit nur Sachschaden		Verunglückte Personen					
					Getötete		Schwerverletzte ¹⁾		Leichtverletzte	
	1972	1973	1972	1973	1972	1973	1972	1973	1972	1973
Januar	1 972	1 993	1 503	1 534	17	20	223	205	459	430
Februar	1 831	2 272	1 353	1 736	30	18	220	259	432	485
März	2 140	2 057	1 563	1 519	32	24	259	221	580	504
April	2 038	2 224	1 505	1 661	24	30	295	257	522	524
Mai	2 233	2 302	1 658	1 634	17	30	282	292	567	637
Juni	2 089	2 166	1 468	1 531	37	31	278	285	607	596
Juli	2 011	1 814	1 404	1 303	30	22	280	274	587	456
August	2 016	1 769	1 450	1 226	19	29	300	233	500	492
September	2 118	1 905	1 508	1 355	35	28	300	200	575	542
Oktober	2 200	2 132	1 607	1 607	21	26	272	225	538	481
November	2 290	2 105	1 740	1 566	36	21	224	270	522	510
Dezember	2 336		1 710		43		305		570	
Januar–November	22 938	22 739	16 759	16 672	298	279	2 933	2 721	5 889	5 657

¹⁾ Krankenhausbehandlung.

Entwicklung der Straßenverkehrsunfälle ab 1962

Jahr	Straßenverkehrsunfälle		Beteiligte Verkehrsteilnehmer bei Unfällen mit Personenschaden					Unfallopfer			
	Saarland insgesamt	darunter mit Personenschad	insgesamt	darunter				insgesamt	davon		
				Kraft- rädler, Kraft- roller	Personen- kraftwagen	Last- kraftwagen	Fuß- gänger		Ge- tö- tete ¹⁾	Schwer- ver- letzte	Leicht- ver- letzte
1962	15 984	5 736	10 683	1 683	4 946	966	1 713	7 819	279	2 390	5 150
1963	17 204	5 644	10 511	1 332	5 320	842	1 661	7 732	260	2 325	5 147
1964	17 157	5 590	10 432	1 138	5 621	760	1 578	7 759	287	2 535	4 937
1965	17 898	5 413	10 145	745	5 472	743	2 166	7 491	293	2 377	4 821
1966	19 427	5 729	10 774	747	6 465	795	1 679	8 000	281	2 292	5 427
1967	19 687	5 602	10 444	703	6 525	636	1 603	7 903	264	2 454	5 185
1968	20 254	5 753	10 756	631	6 806	683	1 528	8 095	254	2 601	5 240
1969	19 632	5 594	10 528	645	6 782	663	1 482	8 074	263	2 589	5 222
1970	24 250	6 542	12 486	623	8 299	752	1 703	9 507	299	2 785	6 423
1971	23 636	6 419	12 237	542	8 412	693	1 487	9 499	304	3 065	6 130
1972	25 274	6 805	12 925	695	8 913	676	1 521	10 038	341	3 238	6 459
1973											

¹⁾ Einschliesslich der innerhalb 30 Tagen an den Unfallfolgen Gestorbenen.

Unfallfolgen

a) Schadensart

Monat	Unfälle insgesamt	Unfälle mit nur Sachschaden zusammen	Davon			Personen- schaden zusammen	Davon Unfälle mit		
			Bagatel- unfälle ¹⁾	ab 1 000 DM und mehr bei einem der Beteiligten	Personen- schaden zusammen		Getöteten	Schwer- ver- letzte	Leicht- ver- letzte
November 1973	2 105	1 566	1 469	97	539	18	220	301	
Oktober 1973	2 132	1 607	1 492	115	525	21	184	320	
November 1972	2 290	1 740	1 590	150	550	30	185	335	

¹⁾ Unfälle, bei denen bei jedem der Beteiligten oder an einem anderen Gegenstand der Sachschaden unter 1 000 DM liegt.

b) Verunglückte Personen und Unfallbeteiligte

Art der Verkehrsbeteiligung	Ver- unglückte Personen insgesamt	davon						Unfallbeteiligte bei Unfällen mit Personenschaden		
		Getötete		Schwer- verletzte		Leicht- verletzte		innerhalb geschlossener Ortslage	außerhalb	insgesamt
		zu- sammen	darunter unter 15 Jahren	zu- sammen	darunter unter 15 Jahren	zu- sammen	darunter unter 15 Jahren			
Kraft- rädler, Kraft- roller	56	1	–	18	–	37	2	48	5	53
Personenwagen	553	8	–	163	6	382	24	532	181	713
Kraftomnibusse, Obusse	8	–	–	1	–	7	1	18	2	20
Liefer- und Lastkraftwagen (einschl. Sattelschlepper und Zugmaschinen)	15	–	–	5	–	10	–	42	18	60
Sonstige Kraftfahrzeuge	–	–	–	–	–	–	–	1	1	2
Mopeds und sonstige Fahrräder mit Hilfsmotor	21	1	1	12	–	8	–	20	1	21
Fahrräder (ohne Hilfsmotor)	17	–	–	8	1	9	3	16	1	17
Sonstige Fahrzeuge	–	–	–	–	–	–	–	3	–	3
Fußgänger	130	11	2	63	19	56	18	128	8	136
Sonstige Verkehrsteilnehmer	1	–	–	–	–	1	–	1	–	1
November 1973	801	21	3	270	26	510	48	809	217	1 026
Oktober 1973	732	26	2	225	29	481	96	794	204	998
November 1972	782	36	2	224	39	522	49	740	257	998

Unfälle mit Personenschaden

Monat: November 1973

Straßenklasse	Unfälle			Unfallopfer			
	innerhalb geschlossener Ortslage	außerhalb	insgesamt	Getötete	Schwer- verletzte	Leicht- verletzte	insgesamt
Straßenklasse							
Bundes-Autobahnen	-	15	15	1	7	19	27
Bundesstraßen	124	52	176	12	93	194	299
Landstraßen I. Ordnung	101	37	138	6	77	118	201
Landstraßen II. Ordnung	61	24	85	-	49	64	113
Andere Straßen	118	7	125	2	44	115	161
Alle Straßen zusammen	404	135	539	21	270	510	801

Vorläufige festgestellte unmittelbare Ursachen und Umstände bei Unfällen mit Personenschaden

Art der Ursache	November		Art der Ursache	November	
	1973	1972		1973	1972
1. Ursachen beim Fahrzeugführer = Summe a) bis k)	542	575	k) Sonstige Ursachen beim Fahrzeugführer	13	25
a) Verkehrstüchtigkeit darunter: Alkoholeinfluß	84 80	88 85	2. Technische Mängel, Wartungsmängel	10	6
b) Vorfahrt, Verkehrsregelung darunter: Nichtbeachten der Vorfahrtregel „rechts vor links“ an Kreuzungen und Einmündungen	65 10	82 8	3. Ursachen beim Fußgänger darunter: Alkoholeinfluß	111	94
Nichtbeachten der die Vorfahrt regelnden Verkehrs- zeichen (ohne Verkehrsampeln) an Kreuzungen und Einmündungen	49	66	Falsches Verhalten beim Überschreiten der Fahrbahn	90	80
c) Falsches Einordnen	5	4	Nichtbenutzen des Gehweges oder der vorgeschrie- benen Straßenseite	1	1
d) Fehler beim Einbiegen, Ein-oder Ausfahren, Wenden	53	62	Spiele auf oder neben der Fahrbahn	1	1
e) Fehler beim Überholen, Vorbeifahren, Begegen	79	85	4. Straßenverhältnisse darunter: Glatte oder Schlüpfrigkeit der Fahrbahn	84	56
f) Zu schnelles Fahren in Kurven und beim Abbiegen unter Berücksichtigung anderer Umstände	136 63 73	138 66 72	Schlechter Zustand der Straßenoberfläche	1	2
g) Falsches Verhalten gegenüber Fußgängern	49	42	5. Witterungseinflüsse	10	18
h) Zu dichtes Auffahren	45	43	6. Hindernisse auf der Fahrbahn darunter: Tier auf der Fahrbahn	7 5	12 10
i) Nichtbefolgen oder -beachten der Zeichengebung oder Beleuchtungsvorschriften	10	3	7. Sonstige Ursachen	2	-
j) Fehler beim Halten oder Parken	3	3	Insgesamt (Summe 1. bis 7.)	766	761

Strassenverkehrsunfälle und Unfallopfer nach Kreisen

Kreisfreie Stadt - Landkreis	Straßenverkehrsunfälle					Unfallopfer					
	ins- ge- samt	davon				Getötete ²⁾		Schwerverletzte ³⁾		Leichtverletzte ⁴⁾	
		mit Personen ¹⁾ schaden	mit nur Sachschaden			ins- gesamt	darunter unter 15 Jahren	ins- gesamt	darunter unter 15 Jahren	ins- gesamt	darunter unter 15 Jahren
			zu- sammen	Bagatel- unfälle	von 1 000 DM und mehr bei einem der Beteiligten						
Saarbrücken	456	92	364	349	15	-	-	35	5	107	14
Homburg	210	42	168	162	6	3	1	14	-	39	5
Herzig-Wadern	126	37	89	77	12	2	1	20	1	41	3
Ottweiler	249	76	173	162	11	4	1	36	3	67	4
Saarbrücken	447	132	315	287	28	6	-	69	7	111	7
Saarlouis	326	89	237	225	12	5	-	53	6	74	5
St. Ingbert	137	32	105	100	5	1	-	18	3	32	7
St. Wendel	154	39	115	107	8	-	-	25	1	39	3
Saarland	2 105	539	1 566	1 469	97	21	3	270	26	510	48

1) Unfälle mit nur Personenschaden sowie Personenschadenfälle in Verbindung mit Sachschaden. - 2) Einschließlich der innerhalb 30 Tagen an Unfallfolgen Gestorbenen. - 3) Stationärer Krankenhausbehandlung zugeführte Verletzte. - 4) Sonstige Verletzte.

Strassenverkehrsunfälle und Unfallopfer

Monat: November 1973

a) nach Tagen

Tag	Strassenverkehrsunfälle mit			Unfallopfer		
	nur Sachschaden 1)	Personenschaden	insgesamt	davon		
				Getötete	Schwerverletzte	Leichtverletzte
1.	3	9	10	-	3	7
2.	-	16	23	1	10	12
3.	7	27	45	1	14	30
4.	4	15	26	-	11	15
5.	3	25	42	1	16	25
6.	1	20	26	4	8	14
7.	3	17	28	1	6	21
8.	4	19	24	1	7	16
9.	3	17	24	-	10	14
10.	1	15	24	1	8	15
11.	6	22	43	1	18	24
12.	3	26	40	-	14	26
13.	5	12	16	-	3	13
14.	3	22	30	-	10	20
15.	4	25	32	1	11	20
16.	3	31	48	2	8	38
17.	3	29	40	1	13	26
18.	1	7	13	-	7	6
19.	8	10	11	-	8	3
20.	1	13	14	-	8	6
21.	4	13	24	1	5	18
22.	1	17	28	-	11	17
23.	5	20	25	-	8	17
24.	4	18	24	-	18	6
25.	1	3	4	-	1	3
26.	5	18	23	-	8	15
27.	4	20	31	2	5	24
28.	1	10	13	1	5	7
29.	5	23	35	-	7	28
30.	1	20	35	2	9	24
31.	-	-	-	-	-	-
Insgesamt	97	539	801	21	270	510

b) nach Stunden

0.00 bis 0.59 Uhr	2	10	14	2	3	9
1.00 bis 1.59 Uhr	6	21	35	-	19	16
2.00 bis 2.59 Uhr	4	5	12	-	7	5
3.00 bis 3.59 Uhr	1	10	11	-	3	8
4.00 bis 4.59 Uhr	1	2	3	-	1	2
5.00 bis 5.59 Uhr	1	15	23	-	5	18
6.00 bis 6.59 Uhr	-	14	22	-	9	13
7.00 bis 7.59 Uhr	4	37	52	-	16	36
8.00 bis 8.59 Uhr	1	23	39	-	14	25
9.00 bis 9.59 Uhr	2	18	28	-	10	18
10.00 bis 10.59 Uhr	3	20	29	2	7	20
11.00 bis 11.59 Uhr	5	20	25	1	5	19
12.00 bis 12.59 Uhr	3	28	37	1	15	21
13.00 bis 13.59 Uhr	1	21	29	-	5	24
14.00 bis 14.59 Uhr	7	34	58	1	15	42
15.00 bis 15.59 Uhr	6	31	50	1	19	30
16.00 bis 16.59 Uhr	7	29	35	1	16	18
17.00 bis 17.59 Uhr	7	51	74	4	22	48
18.00 bis 18.59 Uhr	5	33	44	4	15	25
19.00 bis 19.59 Uhr	6	29	39	2	15	22
20.00 bis 20.59 Uhr	6	31	44	2	18	24
21.00 bis 21.59 Uhr	6	17	25	-	11	14
22.00 bis 22.59 Uhr	5	20	39	-	10	29
23.00 bis 23.59 Uhr	8	20	34	-	10	24
24.00 Stunden	97	539	801	21	270	510

c) nach Städten

Stadt	Straßenverkehrsunfälle						Unfallopfer				
	insgesamt	mit Getöteten	mit Verletzten	mit Personenschaden		mit nur Sachschaden 1)		insgesamt	Getötete	Verletzte	
				innerhalb von Ortschaften	ausserhalb von Ortschaften	innerhalb von Ortschaften	ausserhalb von Ortschaften			Schwerverletzte	Leichtverletzte
Saarbrücken	107	-	92	87	5	15	-	142	-	35	107
Homburg	23	-	19	13	6	4	-	24	-	7	17
Daxbach	5	1	3	4	-	1	-	4	1	-	3
Morzig	7	1	3	2	2	3	-	10	1	3	6
Neunkirchen	26	-	24	24	-	2	-	30	-	10	20
Ottweiler	1	-	1	1	-	-	-	1	-	-	1
Völklingen	30	1	26	22	5	2	1	34	1	11	22
Dudweiler	12	1	9	9	1	-	2	13	1	3	9
Sulzbach	21	-	18	10	8	1	2	24	-	6	18
Püttlingen	5	-	5	4	1	-	-	7	-	2	5
Friedrichsthal	5	-	5	3	2	-	-	5	-	5	-
Saarlouis	20	1	18	15	4	1	-	31	1	14	16
Dillingen	15	3	10	10	3	1	1	18	3	5	10
St. Ingbert	12	-	10	4	6	2	-	17	-	5	12
Blieskastel	6	-	6	6	-	-	-	7	-	3	4
St. Wendel	8	-	7	7	1	1	-	10	-	2	8

1) Unfälle mit nur Sachschaden von 1 000 DM und mehr bei einem der Beteiligten.